



RobuSTO Serisi

Stokerli Katı Yakıt Kazanları



RobuSTO Serisi

Stokerli Katı Yakıt Kazanları



Gelişmiş kumanda paneli, hafif ve yeni nesil uzun ömürlü rediktörleri ile RobuSTO stokerli kazanlar, yakıtın en verimli yandığı “üstten dökme” prensibi ile çalışmaktadır. Bu sistem geleneksel olarak kullanılan alttan beslemeli muadillerine göre hatırı sayılır bir verim artışı sunmaktadır. Bu sistemde, Her seferinde belirli miktarlarda beslenen yakıt miktarı ile tüm yakıtın tamamen yanıp bitmesi hedeflenir. RobuSTO serisi stokerli kazanlar katı yakıt yakmanın en verimli yöntemidir.

RobuSTO serisi stokerli kazanlar, ızgara karıştırma sistemi standart olarak sunulmaktadır. Ayrıca piyasadaki diğer ürünlere göre paslanmaz ısı dayanımlı ızgara, baca gazı sıcaklığı sensörleri ve sessiz hava fanı gibi ek özellikler ile donatılmış olan RobuSTO serisi kazanlar ufak yapısı ile rahatlıkla taşınabilir ve kurulum sırasında kolaylık sağlar. Stokerli RobuSTO serisi kazanlar, daha kompakt bir yapı sunabilmek amacıyla yakıt deposu arka tarafta olacak şekilde dizayn edilmiştir.

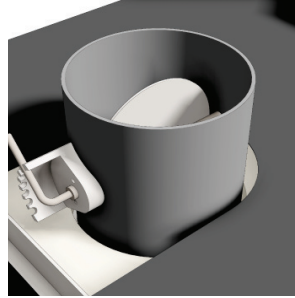
Bu kazanlar Plakalı ısı eşanjörleri ile temizleme konusunda oldukça büyük kolaylık sağlamaktadır. Geniş kapakları ve geniş yanma haznesi yüksek miktarlarda yakıtı tek seferde hızlı ve rahat yüklemeniz kolaylaşmaktadır. “Plakalı-Isı eşanjör” sistemi, geleneksel duman borulu kazan modellerinin aksine boruların içinde kurum birikmesi problemini ortadan kaldırarak, kolay temizlik ve bakım sunmaktadır. Yanma haznesinde oluşan duman gazları, bacaya ulaşmadan önce plaka demetlerinin içinden üç geçiş yapar.

Özellikler



Kumanda Paneli:

RobuSTO kazanların akıllı panelleri su sıcaklığını ve baca sıcaklığını takip edebilir, Limit termostat sensörü ile kazanın aşırı sıcaklıklara ulaşmasını engeller. Uyku esnasında düzenli aralıklarla yakıt besleyerek kazan içindeki ateşin devamlılığını sağlar



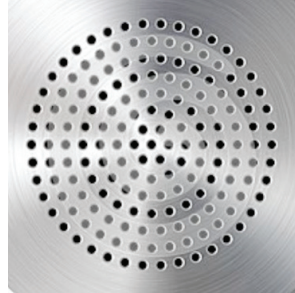
Baca Limitörü:

Güçlü baca çekişi olan yapılarda baca çekişini dengelemek gerekir. Birçok üründe seçeneğe tabi olan bu donanım RobuSTO kazanlarda standart olarak verilir.



Cebri Hava Fanı:

Son derece randımanlı radyal fanlar RobuSTO kazanların ihtiyaç duyduğu taze hava akışını tam güçte bile sessizce sağlamaktadır.



Özel Paslanmaz Izgara:

Özel tasarım ısı dayanımlı paslanmaz çelik ızgaralar RobuSTO ürünlerinin uzun ömürlü olmasının garantisidir.



Geniş Yükleme Kapağı:

Kazan, tüm kullanıcıların talep ettiği geniş bir yükleme kapağına sahiptir. Bu sayede yükleme, temizleme ve bakım işleri son derece kolaylaştırılmıştır. Tüm Robus serileri odun yakıtı da kullanabilme özelliğine sahiptir.



Yeni Nesil Redüktör:

RobuSTO ürünleri daha hafif, uzun ömürlü ve daha düşük elektrik sarfiyatlı olan yeni nesil redüktörler kullanmaktadır.

Teknik Özellikler

	RobuSTO TEKNİK ÖZELLİKLERİ	BİRİM	KAZAN TİPİ		
			RobuSTO 25	RobuSTO 40	RobuSTOo 60
İŞLETME ŞARTLARI	Kapasite	kW	29	47	70
		kcal/h	25.000	40.000	60.000
	Yaklaşık Verim	%	83		
	Yakıt Cinsi	-	Fındık Kömür		
	Elektrik Bağlantısı	-	230 Vac, 50 Hz, 16 A		
	İşletme Basıncı	bar	2,5		
	Test Basıncı	bar	4		
	Emniyet Limit Sıcaklığı	°C	95		
	Kazan Sıcaklık Ayar Aralığı	°C	50-80		
	Min. Su Dönüş Sıcaklığı	°C	40		
ANA BOYUTLAR	En, W ₁	mm	600		
	Toplam En, W ₂	mm	1.015		
	Derinlik, L ₁	mm	710	810	935
	Yükseklik, H ₁	mm	1.196		
	Toplam Derinlik, L _t	mm	1.255	1.355	1.480
	Baca Bağlantı Çapı (Dış), ØD ₂	mm	150		180
	Baca Bağlantı Yüksekliği, H ₂	mm	1.292		
	Baca Bağlantı Pozisyonu, L ₂	mm	204		
	Susuz Ağırlık	kg	285	310	350
	Kazan Su Hacmi	lt	75	90	110
TESİSAT BAĞLANTILARI	İmbisat Gidiş-Dönüş Bağlantı Çapı, ØD ₃	inch	3/4"		1"
	Su Gidiş-Dönüş Bağlantı Çapı, ØD ₄	inch	1 1/4"		1 1/2"
	İmbisat & Su Dönüş Bağlantı Yüksekliği, H ₃	mm	330		
	İmbisat & Su Gidiş Bağlantı Yüksekliği, H ₄	inch	1.350		
	Önerilen Genleşme Tankı Hacmi	lt	24	50	80
STOKER	Yaklaşık Depo Hacmi	lt	115		
	Yakıt Miktarı	Kömür	kg	90	

